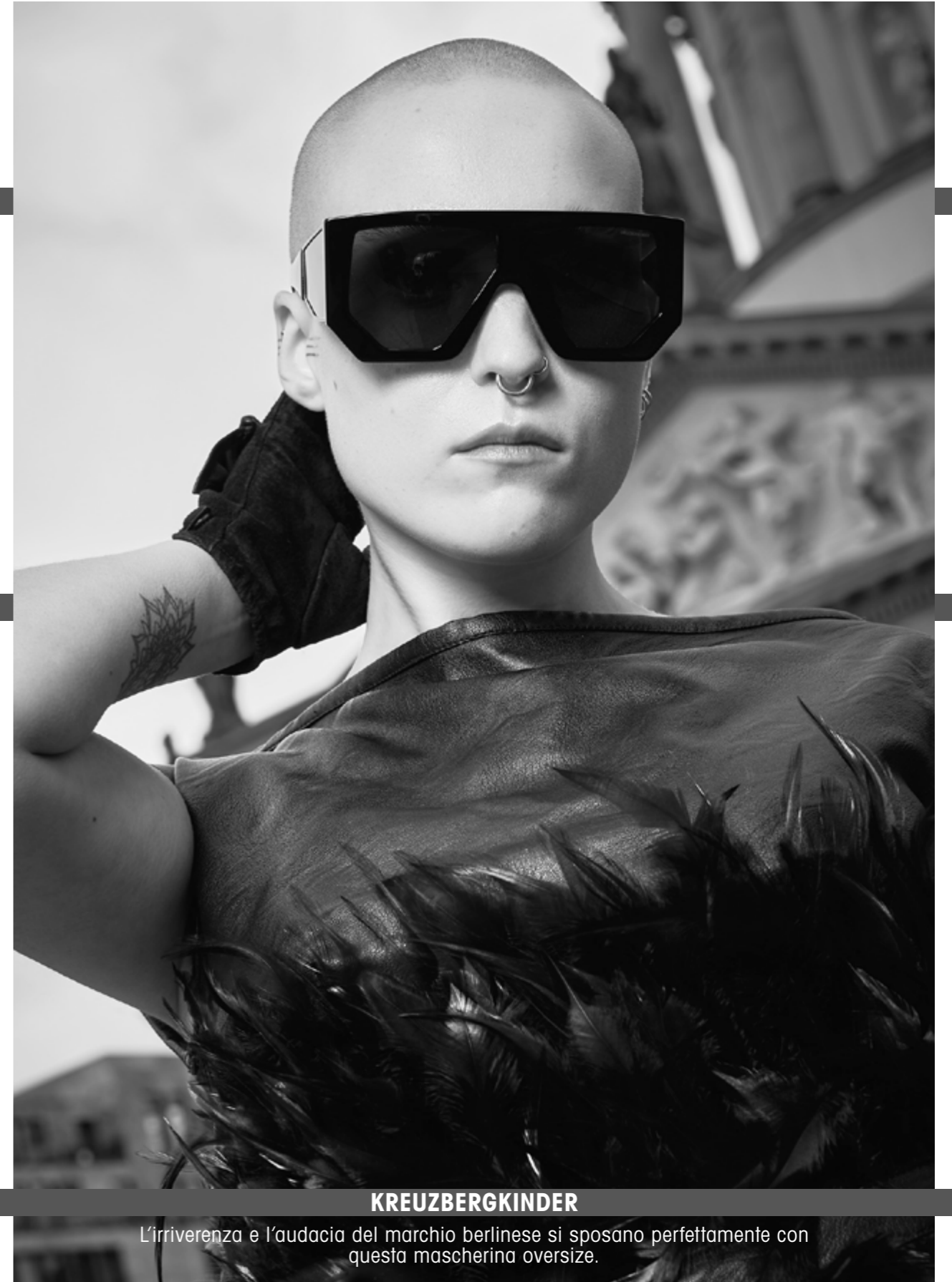


PAOLA FERRARIO

SU LA MASCHERA.

L'eyewear scommette sul suo passato e rispolvera (tra versioni inedite e non) la mascherina.

Sul podio delle tendenze assistiamo a un ritorno delle mascherine. Il viaggio nostalgico dell'eyewear sembra non dover mai cessare né tanto meno smettere di reinventarsi attraverso inediti accorgimenti stilistici. La forma della mascherina infatti viene portata a nuovi livelli con look edgy e a farfalla. Non manca la maniacale attenzione ai dettagli tra cui spiccano il ritorno delle cifre stilistiche delle varie maison.



KREUZBERGKINDER

L'irriverenza e l'audacia del marchio berlinese si sposano perfettamente con questa mascherina oversize.

AIRPORT

La collezione Los Angeles reinterpreta lo stile urban sport tipico della città di cui porta il nome. L'anima sportiva, ottenuta grazie alla tecnologia in doppia iniezione, impreziosisce le aste con inserti in gomma che dall'esterno passano all'interno dell'asta per garantire il massimo comfort della calzata.

**BLUMARINE BY DE RIGO VISION**

Maschera avvolgente e oversize con lenti cosmetiche colorate e sottile struttura in metallo.

**BMW M MOTORSPORT EYEWEAR**

Il frontale in metallo è combinato ad aste in iniettato sulle quali campeggia il logo. I terminali sono caratterizzati dal logo in rilievo nella parte interna.

**CELINE**

Stile futuristico e look eddy sono enfatizzati dai codici della maison, come ad esempio i caratteristici tre puntini e il logo dorato delle aste in acetato.

**DIOR**

Questo modello unisce i tratti distintivi senza tempo della maison a un design futuristico. La maschera è decorata con il motivo "Dior Oblique" su frontale e aste; le lenti riproducono il logo.

DOLCE&GABBANA

Ispirazione sportchic per questa mascherina in fibra di nylon tagliata al vivo. Frontale e aste sono disegnate da una banda continua nera realizzate con la tecnologia della tri-iniezione e rifinite con dettagli in gomma.

**EYEPETIZER**

Occhiale da sole Karl in acciaio ultraleggero della Capsule The Glove.

**FENDI**

Il modello Fendi Disco presenta un frontale composto da due lenti circondate da una montatura in metallo e da un ponte piatto. Le aste catturano l'occhio grazie a una lente in nylon posizionata nella struttura di metallo e arricchita dal logo in metallo realizzato dall'artista e illustratore Antonio Lopez.

GIVENCHY

L'occhiale 4GEM reinterpreta la forma a gatto in una maschera femminile. Il modello è impreziosito da un cristallo con il logo "4G" posizionato tra le due lenti piatte.

**LIÒ SUNGLASSES**

La collezione Antica Venezia omaggia la città lagunare. Il sofisticato fascino delle cattedrali, l'eleganza di antichi pizzi, le vetrate delle chiese si esprimono nel design dei modelli e nelle loro frame ardite. Risultato di una finissima lavorazione artigianale dell'acciaio, impreziosita dall'inserimento di cristalli Swarovski e smalti che ricordano le lavorazioni dei maestri vetrai.



MONCLER LUNETTES

Ampi occhiali da sole con doppia lente ispirati agli originali occhiali da alpinismo. Il modello presenta spoiler in pelle rimovibili, naselli regolabili e nuove aste con il logo inciso a laser sui terminali delle aste con trattamento grip.

**MYKITA & BERNHARD WILLHELM**

Realizzata in Mylon, Daisuke in MD1 Pitch Black con lenti gold flash shield è una visiera per occhiali da sole a forma di scudo prodotta artigianalmente a Berlino.

**ORIGINAL VINTAGE SUNGLASSES**

Questo modello in edizione limitata della collezione Magma si caratterizza per l'innovativo design dei filtri che pur mantenendo un aspetto a mascherina permettono di essere graduati. La catenina può essere agganciata all'iconico logo del brand.

**POLICE X LEWIS HAMILTON**

Maschera sportiva oversize super con monolente e struttura ultraleggera e flessibile grazie alla gomma iniettata su un'anima in metallo. Elementi in titanio sul terminale.

MERCEDES-BENZ

Dalla collaborazione tra Ic! Berlin e il noto produttore d'auto nasce MB Shiel, una mascherina monolente con montatura in acciaio inossidabile.



PORSCHE DESIGN

Flexible Purism esalta l'anima più sportiva e tecnologica del marchio. La parte laterale in RXP ad alte prestazioni garantisce massima flessibilità, leggerezza e comfort, mentre il frontale con un filo di acciaio inossidabile conferisce agli occhiali un aspetto futuristico, e alle lenti un'immagine quasi flutuante.



SILHOUETTE

Futura Dot è una limited edition e "ri- edition" dello storico modello Futura degli anni '70. Ogni paio di occhiali ha un proprio numero di serie e per ogni colore sono disponibili solo 1.964 pezzi al mondo. La scelta del numero di occhiali prodotti è legata all'anno di fondazione di Silhouette che è, appunto, il 1964.

SNOB MILANO

Dal marchio di casa Sordelli una mascherina unica semi avvolgente per visi di medie dimensioni.



SPORTMAX EYEWEAR

Il frontale di questo modello in TR90 è dotato di un sistema di aerazione con 10 prese d'aria, mentre le aste sono siglate dal logo in 3D e da inserti interni ed esterni in gomma.



TRY IT.
WEAR IT.
LOVE IT.

Silhouette[®]

ICONIC EYEWEAR MADE IN AUSTRIA. SINCE 1964.

STELLA MCCARTNEY

Questa innovativa montatura in acetato dal design oversize rettangolare sfoggia un ponte piatto e il logo a puntini che si estende dal frontale all'asta sinistra.

**TOM FORD EYEWEAR**

Ampio pilot che affonda le sue radici negli anni '70. La montatura in acetato dalle linee tubolari è abbinata ad aste sottili siglate dal 'T' logo in metallo.

**TONINO LAMBORGHINI**

Il modello di punta TL507 della linea Taurdi è una mascherina in acciaio con lente piatta texturizzata, scudo tridimensionale sul frontale, sfere applicate sulla lente ispirate all'elemento meccanico del cuscinetto, aste in fibra di carbonio con logo 3D in metallo.

**VERSACE EYEWEAR**

Questa mascherina cilindrica oversize con forma squadrata ridefinisce la storia del brand giocando con l'identità grafica del nuovo motivo Greca 3D, simbolo della Maison.

READY

FOR THE

NEXT

PROJECT.

PORSCHE DESIGN

PATRICK DEMPSEY WEARING THE P'8386 SUNGLASSES